

# Reihenhäuser W195

Am Beispiel **Reihen-Endhaus Nr. 1**

Die Zuordnung der einzelnen Hauseinheiten entnehmen Sie bitte dem Lageplan.

## Erdgeschoss

Wohnfläche	Endhaus m <sup>2</sup>	Mittelhaus m <sup>2</sup>
Diele	5,08	5,08
Küche	9,91	9,91
WC	2,22	2,22
Wohnen/Essen	35,56	35,56
Terrasse (12,00)	6,00	6,00
	<b>58,77</b>	<b>58,77</b>

Nutzfläche	m <sup>2</sup>	m <sup>2</sup>
HA-Nische	0,49	0,49
	<b>0,49</b>	<b>0,49</b>

## Obergeschoss

Wohnfläche	m <sup>2</sup>	m <sup>2</sup>
Flur	3,39	3,39
Bad	7,77	7,77
Schlafen	15,43	15,43
Kind 1	12,92	12,92
Kind 2	11,40	11,40
	<b>50,91</b>	<b>50,91</b>

## Dachgeschoss

Wohnfläche	m <sup>2</sup>	m <sup>2</sup>
Gast	18,69	19,01
	<b>18,69</b>	<b>19,01</b>

Nutzfläche	m <sup>2</sup>	m <sup>2</sup>
HZG/HWR	10,53	10,53
	<b>10,53</b>	<b>10,53</b>

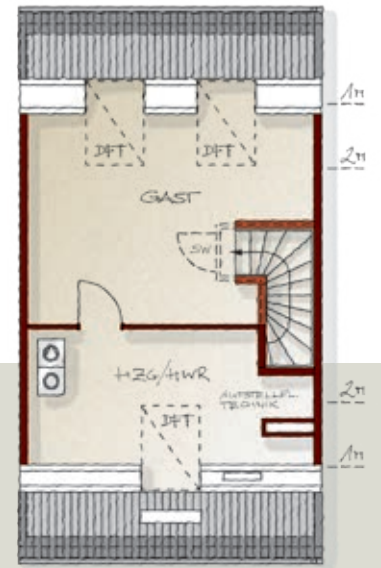
## Gesamt

Wohnfläche	m <sup>2</sup>	m <sup>2</sup>
Erdgeschoss	58,77	58,77
Obergeschoss	50,91	50,91
Dachgeschoss	18,69	19,01
<b>Gesamt</b>	<b>128,37</b>	<b>128,69</b>

Nutzfläche	m <sup>2</sup>	m <sup>2</sup>
Erdgeschoss	0,49	0,49
Dachgeschoss	10,53	10,53
<b>Gesamt</b>	<b>11,02</b>	<b>11,02</b>

Wohn-/Nutzfläche	139,42	139,71
------------------	--------	--------

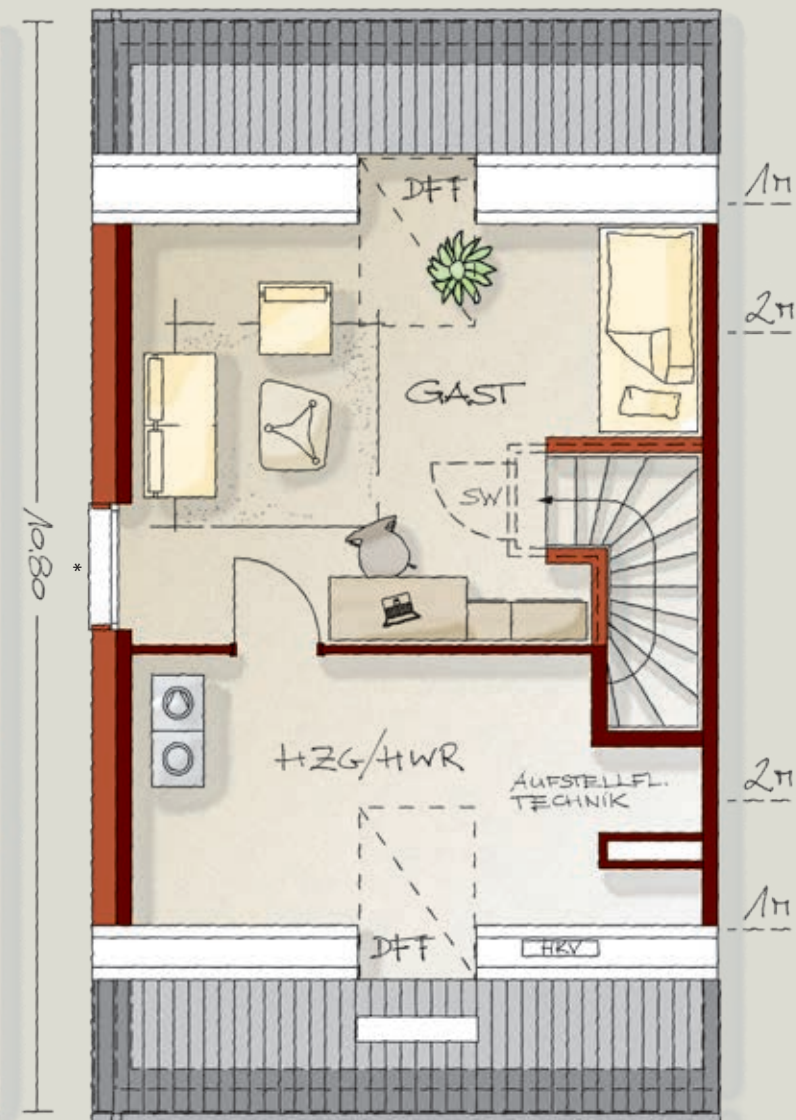
Beispiel Dachgeschoss  
**Reihen-Mittelhaus Nr. 2**



Erdgeschoss



Obergeschoss



Dachgeschoss

\* Giebelfenster im OG und DG entfallen bei Reihenmittelhäusern Nr. 2, 7 und 10.